



ЖЕР УЧАСТОГУН МӨӨНӨТСҮЗ
(КӨРГӨЗҮЛБӨГӨН МӨӨТӨТӨ)
ПАЙДАЛАНУУ УКУГУ ЖӨНҮНҮНДӨ МАМЛЕКЕТТИК

АКТ

ГОСУДАРСТВЕННЫЙ

АКТ

О ПРАВЕ БЕССРОЧНОГО (БЕЗ УКАЗАНИЯ СРОКА)
ПОЛЬЗОВАНИЯ ЗЕМЕЛЬНЫМ УЧАСТКОМ



**Жер участогун мөөнөтсүз
(мөөнөтү көрсөтүлбөгөн)
пайдалануу укугу жөнүндө
МАМЛЕКЕТТИК АКТ**

ГОСУДАРСТВЕННЫЙ АКТ
**о праве бессрочного
(без указания срока)
пользования земельным участком**

СЕРИЯСЫ Б № 006654
СЕРИЯ

УШУЛ АКТ ПЛАНДА ЖАНА ЭКСПЛИКАЦИЯДА КӨРСӨТҮЛГӨН, ТӨМӨНКҮ
ЖЕР УЧАСТОГУ (НА) 2002 ЖЫЛДЫН июнь АЙЫНЫН

“12” ДЕГИ (ДАГЫ) № 306-Б

Нарын шаар башкармасынын

(Бйгарым укуктуу мамлекеттик органдын аталышы жана пайдаланууга укук берүүчү документ)

БТБ-ТЭТИ

НЕГИЗИНДЕ

Нарын мамлекеттик университетине

(жер пайдалануучунун аталышы)

МӨӨНӨТСҮЗ (МӨӨНӨТҮ КӨРСӨТҮЛБӨГӨН) ПАЙДАЛАНУУГА БЕРИЛГЕНДИГИН

АНЫКТАЙТ, ЖАНА УШУЛ ЖЕРДИ МӨӨНӨТСҮЗ (МӨӨНӨТҮ КӨРСӨТҮЛБӨГӨН)

ПАЙДАЛАНУУ УКУГУ Нарын РАЙОНДУК (ШААРДЫК)

ЖЕРГЕ ЖАЙГАШТЫРУУ ЖАНА КЫЙМЫЛСЫЗ МҮЛККӨ УКУКТАРДЫ КАТТОО

БОЮНЧА БАШКАРМАСЫНДА, КЫЙМЫЛСЫЗ МҮЛККӨ БОЛГОН УКУКТАРДЫН

БИРДИКТҮҮ МАМЛЕКЕТТИК РЕЕСТРИНДЕ 2006 ЖЫЛДЫН

май

АЙЫНЫН

“23” ДЕГИ (ДАГЫ) № 87 МЕНЕН КАТТАЛДЫ.

НАСТОЯЩИМ АКТОМ ПОДТВЕРЖДАЕТСЯ, ЧТО ЗЕМЕЛЬНЫЙ (ЫЕ)
УЧАСТОК (И), УКАЗАННЫЙ (ЫЕ) НА ПЛАНЕ И В ЭКСПЛИКАЦИИ, НА ОСНОВА-
НИИ приказа Нарынской

городской администрации

(наименование правоустанавливающего документа и уполномоченного государственного органа)

ОТ “12” июня 2002 ГОДА № 306-Б

Нарынской государственной администрации

(наименование землепользователя)

ПРЕДОСТАВЛЕН (Ы) В БЕССРОЧНОЕ (БЕЗ УКАЗАНИЯ СРОКА) ПОЛЬЗОВАНИЕ

И ДАННОЕ ПРАВО БЕССРОЧНОГО (БЕЗ УКАЗАНИЯ СРОКА) ПОЛЬЗОВАНИЯ

ЗАРЕГИСТРИРОВАНО ОТ “23” 05 06 ГОДА ЗА № 87 В ЕДИНОМ

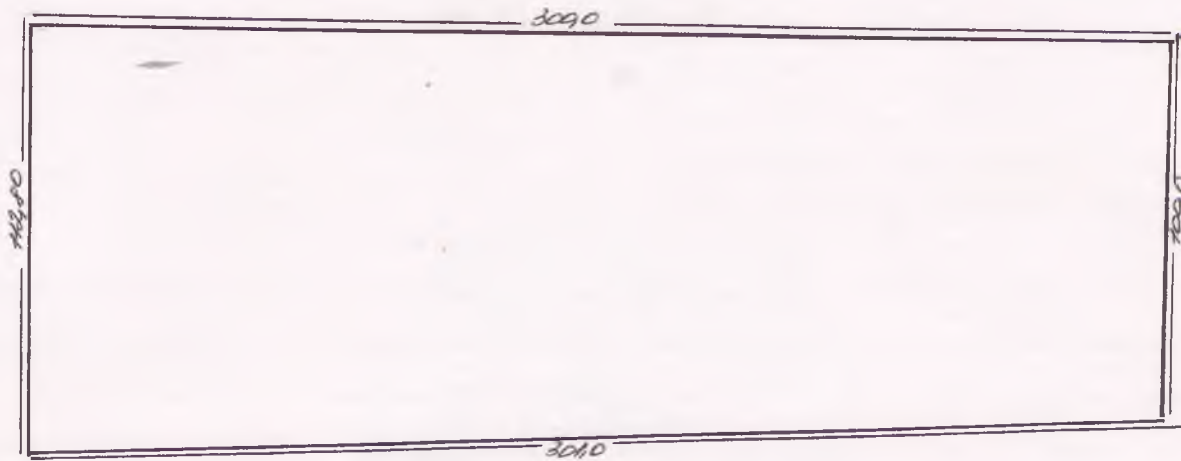
ГОСУДАРСТВЕННОМ РЕЕСТРЕ ПРАВ НА НЕДВИЖИМОЕ ИМУЩЕСТВО В

Нарынском

РАЙОННОМ (ГОРОДСКОМ)

УПРАВЛЕНИИ ПО ЗЕМЛЕУСТРОЙСТВУ И РЕГИСТРАЦИИ ПРАВ НА НЕДВИ-

ЖИМОЕ ИМУЩЕСТВО.



МАСШТАБЫ
МАСШТАБ

1: 2000

Айыл чарба багытындагы жерлердин экспликациясы
Экспликация земель сельскохозяйственного назначения

Участоктун идентификациялык номери
 Идентификационный номер участка

Угюллардын аталышы
 Наименование угодий

										№	
										Жазылган жылы <i>Год записи</i>	
										Жалпы аянты <i>Общая площадь</i>	
										айдын ичинде в т. ч.	
											айдоо <i>пашня</i>
											сугат <i>орошаемая</i>
										кайрак <i>богарная</i>	
										көп жылдык мөмө-жемиш бактары <i>многолетние насаждения</i>	
										кысыр аңыз <i>залежи</i>	
										чөп чабындылар <i>сенокосы</i>	
										жайыттар <i>пастбища</i>	
										жамааттык алма-бактар жана огороддор <i>коллективные сады и огороды</i>	
										токойлуу аянттар <i>лесные площади</i>	
										бадалдар <i>кустарники</i>	
										суу астындагы жерлер <i>под водой</i>	
										жол алдындагы жерлер <i>под дорогами</i>	
										короо жай алдындагы жерлер <i>под дворами</i>	
										курулуш алдындагы жерлер <i>под постройками</i>	
										бузулган жерлер <i>нарушенные земли</i>	
										башка жерлер <i>прочие земли</i>	
										Экспликацияны өзгөртүү негизи <i>Основание изменения экспликации</i>	
										Экскертүү <i>Примечание</i>	

ЖЕР УЧАСТОГУНУН ПРИВЯЗКАСЫ
ПРИВЯЗКА ЗЕМЕЛЬНОГО УЧАСТКА
(Ситуациялык план) (Ситуационный план)

ул. Ленина

Нарын. гос. универ.

ул. Теңиртоо



ЧЕКТЕШТЕРДИН БАЯНДАМАСЫ:
ОПИСАНИЕ СМЕЖЕСТВ:

от А во Б -эл. Ленина

от Б во В -эл. Ак Коргоп

от В во Г -БНК.

от Г во А



Жерге жайгаштыруу жана кыймылсыз
мүлккө укуктарды каттоо боюнча
башкармасынын начальниги

Начальник управления по землеустройству
и регистрации прав на недвижимое имущество



[Handwritten signature]

С. Акматаев

(аты, жону) (Ф. И. О.)

БУЛ МАМЛЕКЕТТИК АКТ ЭКИ НУСКАДА ТҮЗҮЛДҮ, АНЫН БИРИНЧИ НУС-
КАСЫ ЖЕР УЧАСТОГУНУН ПАЙДАЛАНУУЧУСУНДА, ЭКИНЧИ НУСКАСЫ ЖЕРГЕ
ЖАЙГАШТЫРУУ ЖАНА КЫЙМЫЛСЫЗ МҮЛККӨ УКУКТАРДЫ КАТТОО БОЮНЧА
Нарын РАЙОНДУК (ШААРДЫК)
БАШКАРМАСЫНДА САКТАЛАТ.

НАСТОЯЩИЙ ГОСУДАРСТВЕННЫЙ АКТ СОСТАВЛЕН В ДВУХ ЭКЗЕМПЛЯ-
РАХ, КОТОРЫЕ НАХОДЯТСЯ: ПЕРВЫЙ ЭКЗЕМПЛЯР У ПОЛЬЗОВАТЕЛЯ ЗЕМЕЛЬ-
НОГО УЧАСТКА, ВТОРОЙ ХРАНИТСЯ В УПРАВЛЕНИИ ПО ЗЕМЛЕУСТРОЙСТВУ
И РЕГИСТРАЦИИ ПРАВ НА НЕДВИЖИМОЕ ИМУЩЕСТВО
Нарынского РАЙОНА (ГОРОДА).

Жерге жайгаштыруу жана кыймылсыз
мүлккө укуктарды каттоо боюнча
башкармасынын начальниги

Начальник управления по землеустройству
и регистрации прав на недвижимое имущество



[Handwritten signature]

С. Акматаев

(аты, жөнү, колу) (Ф. И. О., подпись)

Берилген күнү
Дата выдачи 23 05 06 года

НАРЫН ШААР БАШКАРМАСЫ

Б У Й Р У К № 306-б

« 12 » 06 2002-ж.

Нарын шаары.


Кыргыз Республикасынын Жер Кодексинин 25-статьясынын жана Кыргыз Республикасынын «Кыймылсыз мулкко укуктарды каттоо» жонундогу мыйзамынын 4, 6 статьясынын негизинде Нарын шаарында жайгашкан мекеме-ишканаларга жана менчик турак жайлардын ээлерине бугунку кунго ээлеп турган жер аянттарын бекитип беруу жонундо Нарын шаар башкармасы

Б У Й Р У К К Ы Л А Т :

1. Бугунку кундо мекеме-ишканалардын жана менчик турак жайлардын ээлеринин ээлеп турган жана кошумча жер аянттары мыйзамга ылайык бекитилип берилсин. Тизме эки баракта тиркелет.

2. Талаш –тартыш маселелер К.Р. Мыйзамдарына ылайык чечилсин.

3. Нарын райондук жерге жайгаштыруу жана кыймылсыз мулкко укуктарды каттоо башкармасына тизмеде корсотулгон жер аянттарын Мамлекеттик каттоодон откозуу тапшырылсын.

№	Жер аянтынын ээлери	дареги	Ээлеп турган жер аянты
64	НТУ (Селхозтехникум)	Ул. Ленина 127	36996 м ²
			

Нарын шаар башкармасынын
башчысы:


Б.О.ЖАПАРАЛИЕВ

Жонотулсун: иш кагаздарга, кыймылсыз мулкко укуктарды каттоо башкармасына, мекеме-ишканаларга

ТҮЙТАЕВ Т.К.

АКМАТОВ С.А.



STATE COMMITTEE ON STATE PROPERTY AND DIRECT INVESTMENT
OF THE NARIN OBLAST

722600 Нарын ш.
Ленин к/ч 76
Тел.5-04-21,2-15-19

№ "23" 05 2002 ж.

БУЙРУК № 02/23-1

Нарын айыл чарба техникумунун
балансасындагы окуу корпусунун жана
жатаканасынын имараттары жонундо.

Кыргыз Республикасынын Окмотунун 19.07.1996-жылдагы «Кыргыз
Республикасынын Президентинин 22-май 1996-жылдагы «Нарын мамлекеттик
университетин тузуу жонундогу» Указын аткаруу жонундогу №331
токтомунун жана Нарын мамлекеттик университетинин 23-май 2002-жылдагы
№102/14 чыгыш сандуу кайрылуусунун негизинде

БУЙРУК КЫЛАМ:

1. Нарын айыл чарба техникумунун окуу жайынын балансасындагы
окуу корпусунун жана жатаканасынын имараттары Нарын мамлекеттик
университетине балансадан балансага откорулуп берилсин.
2. Аталган имараттарды откоруп беруу боюнча комиссиянын
томондогудой курамы бекитилсин:

Кошоев Т – Нарын облустук мамлекеттик мулктун башкаруу жана тике
инвестицияларды тартуу боюнча комитетинин башкы адис-
юристи, комиссиянын торагасы;

Комиссиянын мучолору:

Майлиев Б – Нарын мамлекеттик университетинин административдик-
чарбалык иштер боюнча проректору;
Чса уулу Жумабай – Нарын мамлекеттик университетинин экономикалык жана
финансалык козомолдоо башкармасынын начальниги;
Кудайбергенов С – Нарын мамлекеттик университетинин юрист кенешчиси;
Султанов К – Нарын айыл чарба техникумунун директору;

3. Комиссияга жогоруда аталган имараттарды мыйзам чегинде
откоруп-кабыл алуу актысы менен откоруп беруу тапшырылсын.

4. Бул буйруктун аткарылышын камсыз кылуу жана козомолдоо
комиссиянын торагасы Т.Кошоевге тапшырылсын.

Комитеттин акими:


Т.САПАРБАЕВ

Жиберилисн: Иш-кагаздарына, Нарын мамлекеттик университетине

Билдирилсин: Комиссия мучолоруно.

Нарын облустук мулктук башкаруу жана тике инвестицияларды тартуу боюнча КОМИТЕТИНИН АТАМЫ:
Т.САЛАРБАЕВ
«27» 05 2002ж.

Нарын аймак гөрбө Техникалык Нарын
(объектинин аталышы, жайгашкан жери) Исааков
Кеңеши 127.

АТФ
ЕТФ
Обл. и.

Кабыл алуу –откоруп беруу АКТысы

2002-жылдын 23.05 № 2/23-2 буйругунун негизинде _____ ижарага алынуучу (берилуучу) _____ мулктук комплекске кируучу негизги фонддорду инвентаризациялоо жургузулду _____ негизги фонддорду кабыл алуу (откоруп беруу) учурунда инвентаризациялоо актыкына ылайык сомду тузду.

Негизги фондулардын баштапкы наркы 33909708 сом.
Негизги фондулардын жараксыздыгынын суммасы 7979018 сом.
Негизги фондулардын калдык наркы 32930690 сом.
Негизги фондулардын техникалык абалынын эске алуу менен алардын кыскача

- муноздомосу
- Нарын аймак гөрбө Техникалык
 - капиталчык компаниянын кеңеши
 - _____

ж.б.у.с.
Комиссиянын кортундусу: _____

Тиркеме: 1 Инвентаризациялоо актысы 6 барак
2. Паспорт (чиймеси) бар 1980ч.
3. ж.б.у.с. _____

Комиссиянын торагасы: Коченов Би. Мамат мурекчи
(колу) _____

Комиссиянын мучолору: Мамат мурекчи
(колу) _____

Мулктук комплекс: Нарын аймак гөрбө Техникалык
(объектинин аталышы)

Откоруп алдым: Билалов Ар-Раманов АХРИР
(колу) _____

Откоруп бердим: Исааков И.А.
(колу) _____

Нарынарове УПРАВЛЕНИЕ ПО ЗЕМЛЕУСТРОЙСТВУ
И РЕГИСТРАЦИИ ПРАВ НА НЕДВИЖИМОЕ ИМУЩЕСТВО ГОСРЕГИСТРА
КЫРГЫЗСКОЙ РЕСПУБЛИКИ

Идентификационный код 4-05-03-0001-1438-000-0000

Адрес 2 Нарын ул. Шейна № 124
полный адрес единицы недвижимости (город, село, улица, дом, кв.)

ТЕХНИЧЕСКИЙ ПАСПОРТ
ЕДИНИЦЫ НЕДВИЖИМОГО ИМУЩЕСТВА

НАЗНАЧЕНИЕ НЕДВИЖИМОСТИ

Собственник	часть (доля)	Документы на право собственности
<u>Нарынаровой</u>	<u>целое</u>	<u>Приказ от 23.05.2002г</u>
<u>Государственной</u>		<u>за № 02/13-1</u>
<u>Университет</u>		<u>Акт приема передачи</u>
		<u>от 23.05.2002г</u>
		<u>за № 02/13-1</u>
		<u>Приказ от 12.06.2002г</u>
		<u>за № 306.5</u>

Пользователь	часть (доля)	Документы на право пользования

Меньник управления С. Аманатов
Ф.И.О.

Форм составлен « 16 » 08 2003 г.



Замечание:
При обнаружении изменений технических параметров единицы недвижимого имущества взамен данному техническому паспорту собственнику выдается новый технический паспорт.
2. Технический паспорт не является правоустанавливающим документом на единицу недвижимого имущества.

ВНУТРЕННИХ СТРОЕНИИ

Таблица №1

внутреннему обмеру (из м).

ОБОИ И СООРУЖЕНИИ
замерам

Таблица №2

Фундамент	стены	Крыша	Площадь
Б/О	Н/О	Н/О	130,10
Б/О	Н/О	Н/О	677,37
Б/О	Н/О	Н/О	593,38
Н/О	Н/О	Н/О	600,32
Н/О	Н/О	Н/О	1052,21
Н/О	Н/О	Н/О	164,62
Н/О	Н/О	Н/О	108,0
			<u>3993,07</u>

158

3993,07

19	Аудиторский кабинет	14,30	21,95	21,95	4,16	14,30	111,35
20	Коридор кабинет	12,35	7,00	7,00	7,04	14,30	14,30
21	Аудиторский кабинет	61,26	61,26	61,26	14,85	14,30	14,30
22	Кабинет	14,85	14,85	14,85	17,60	14,30	14,30
23	Аудиторский кабинет	61,26	61,26	61,26	41,90	14,30	14,30
24	Ресурсный кабинет	14,30	14,30	14,30	14,57	14,30	14,30
25	Кабинет	17,60	17,60	17,60	14,57	14,30	14,30
26	Кабинет	48,10	48,10	48,10	14,57	14,30	14,30
27	Ресурсный кабинет	14,30	21,95	21,95	14,57	14,30	14,30
28	Аудиторский кабинет	47,02	47,02	47,02	14,57	14,30	14,30
29	Кабинет	139,35	139,35	139,35	14,57	14,30	14,30
30	Аудиторский кабинет	61,26	61,26	61,26	14,57	14,30	14,30
31	Кабинет	14,85	14,85	14,85	14,57	14,30	14,30
32	Аудиторский кабинет	61,26	61,26	61,26	14,57	14,30	14,30
33	Кабинет	14,85	14,85	14,85	14,57	14,30	14,30
34	Аудиторский кабинет	61,26	61,26	61,26	14,57	14,30	14,30
35	Ресурсный кабинет	14,30	14,30	14,30	14,57	14,30	14,30

ЭКСПЛИКАЦИЯ К ПЛАНУ ОСНОВНЫХ СТРОЕНИЙ

Таблица № 4

Литера	Этаж	№ помещения	Наименование помещения	Площадь по внутреннему обмеру (кв. м).										
				Общая площадь	Учрежденн. частное	Администрат.	Жилая	Торговые	Складские	Производств.	Культ-быт	Служебные	Прочие	
		36	Кабинет	14,60	✓	14,60								
		37	Кабинет	42,90	✓	42,90								
	1	38	Лесничная	14,30								14,30		
		39	Аудиторный	49,20	✓	49,20								
		40	Кабинет	14,54	✓	14,54								
		41	Аудиторный	47,02	✓	47,02								
		42	Коридор	130,55								130,55		
		43	Аудиторный	62,97	✓	62,97								
		44	Аудиторный	20,30	✓	20,30								
		45	Лесничная	14,30								14,30		
		46	Кабинет	17,60	✓	17,60								
		47	Кабинет	42,90	✓	42,90								
			Итого	205,28		1047,19	310,00					596,91		
P	1	1	1	Коридор	102,76							102,76		
			2	Аудиторный	36,07	✓	36,07							
			3	Аудиторный	36,40	✓	36,40							
			4	Туалет	6,31							6,31		
			5	Туалет	12,53							12,53		
			6	Лесничная	14,39							14,39		
			7	Служба	13,44	✓						13,44		
			8	Комната	14,02	✓						14,02		
			9	Аудиторный	35,47	✓	35,47							
			10	Аудиторный	35,45	✓	35,45							
			11	Аудиторный	36,07	✓	36,07							
			12	Аудиторный	37,74	✓	37,74							
			13	Кабинет	36,74	✓	36,74							
			14	Приемная	17,94	✓						17,94		
			15	Кабинет	17,37	✓	17,37							
			16	Кабинет	36,02	✓	36,02							
			17	Кабинет	36,48	✓	36,48							
	2	1	18	Коридор	102,76	✓						102,76		
			19	Аудиторный	36,07	✓	36,07							
			20	Аудиторный	36,07	✓	36,07							
			21	Туалет	6,31	✓						6,31		
			22	Туалет	12,56	✓						12,56		

ЭКСПЛИКАЦИЯ К ПЛАНУ ОСНОВНЫХ СТРОЕНИИ

Таблица №1

Итого по внутреннему обмеру (кв. м.)

Жилая	Администрат.	Учрежден ческое	Общая площадь	Наименование помещения	№ помещения	Этаж	Материал
Торговые	Производство	Культ-Быт	Служебные	Прочие			

1	Кладовая	10,10	80,5	Кладовая	1	1	Дерево
2	Кладовая	7,04	7,04	Кладовая	3		
3	Кладовая	7,04	7,04	Кладовая	4		
4	Кладовая	47,30	47,30	Кладовая	5		
5	Кладовая	14,85	14,85	Кладовая	6		
6	Кладовая	80,30	80,30	Кладовая	7		
7	Кладовая	14,30	14,30	Кладовая	8		
8	Кладовая	18,15	18,15	Кладовая	9		
9	Кладовая	42,90	42,90	Кладовая	10		
10	Кладовая	14,30	14,30	Кладовая	11		
11	Кладовая	49,10	49,10	Кладовая	12		
12	Кладовая	14,54	14,54	Кладовая	13		
13	Кладовая	47,02	47,02	Кладовая	14		
14	Кладовая	4,12	4,12	Кладовая	15	1	Дерево
15	Кладовая	14,30	14,30	Кладовая	16		
16	Кладовая	81,95	81,95	Кладовая	17		
17	Кладовая	61,42	61,42	Кладовая	18		
18	Кладовая	4,12	4,12	Кладовая	19		
19	Кладовая	12,35	12,35	Кладовая	20		
20	Кладовая	7,04	7,04	Кладовая	21		
21	Кладовая	68,86	68,86	Кладовая	22		
22	Кладовая	14,85	14,85	Кладовая	23		
23	Кладовая	61,86	61,86	Кладовая	24		
24	Кладовая	14,30	14,30	Кладовая	25		
25	Кладовая	17,40	17,40	Кладовая	26		
26	Кладовая	48,90	48,90	Кладовая	27		
27	Кладовая	11,50	11,50	Кладовая	28		
28	Кладовая	81,95	81,95	Кладовая	29		
29	Кладовая	14,57	14,57	Кладовая	30		
30	Кладовая	47,02	47,02	Кладовая	31		
31	Кладовая	139,35	139,35	Кладовая	32		
32	Кладовая	61,86	61,86	Кладовая	33		
33	Кладовая	14,85	14,85	Кладовая	34		
34	Кладовая	61,86	61,86	Кладовая	35		
35	Кладовая	14,30	14,30	Кладовая			

47,02

ЭКСПЛИКАЦИЯ К ПЛАНУ ОСНОВНЫХ СТРОЕНИИ

Таблица № 4

Литера	Этаж	№ помещения	Наименование помещения	Площадь по внутреннему обмеру (кв. м).										
				Общая площадь	Учрежденческое	Администрат.	Жилая	Торговые	Складские	Производств.	Культ. быт	Служебные	Прочие	
			23	Коридор	14,39									14,39
			24	Кабинет	13,44		13,44							
			25	Кабинет	14,05		14,05							
			26	Аудиторный	35,47	35,47								
			27	Аудиторный	35,75	35,75								
			28	Аудиторный	35,88	35,88								
			29	Аудиторный	37,28	37,28								
			30	Аудиторный	36,41	36,41								
			31	Аудиторный	36,13	36,13								
			32	Аудиторный	36,02	36,02								
			33	Аудиторный	36,42	36,42								
	3	1	34	Коридор	102,76									102,76
			35	Аудиторный	36,07	36,07								
			36	Аудиторный	36,07	36,07								
			37	Кабинет	19,44		19,44							
			38	Коридор	14,26									14,26
			39	Кабинет	13,44		13,44							
			40	Кабинет	14,05		14,05							
			41	Аудиторный	35,47	35,47								
			42	Аудиторный	35,75	35,75								
			43	Аудиторный	35,88	35,88								
			44	Аудиторный	37,28	37,28								
			45	Аудиторный	36,41	36,41								
			46	Аудиторный	36,63	36,63								
			47	Аудиторный	36,02	36,02								
			48	Аудиторный	36,42	36,42								
	4	1	49	Коридор	102,76									102,76
			50	Аудиторный	36,07	36,07								
			51	Кабинет	36,07	36,07								
			52	Кабинет	19,44		19,44							
			53	Коридор	14,39									14,39
			54	Кабинет	13,44		13,44							
			55	Кабинет	14,02		14,02							
			56	Аудиторный	35,47	35,47								
			57	Аудиторный	35,75	35,75	30							

ЭКСПЛИКАЦИЯ К ПЛАНУ ОСНОВНЫХ СТРОЕНИИ

Таблица № 4

Литера	Этаж	№ помещения	Наименование помещения	Площадь по внутреннему обмеру (кв. м)												
				Общая площадь	Учрежденческое	Администрат.	Жилая	Торговые	Складские	Производств.	Культ-быт	Служебные	Прочие			
Б	1	57	Аудиторный	360,7	360,7											
		59	Аудиторный	37,74	37,74											
		60	Аудиторный	36,74	36,74											
		61	Аудиторный	36,100	36,10											
		62	Аудиторный	36,08	36,08											
		63	Аудиторный	36,42	36,42											
		64	итого	3002,41	3002,41										31,55	
		1	Коридор	21,95											21,95	
		2	Библиотека	14,30			14,30									
		3	Библиотека	19,41			19,41									
		4	Лекционный зал	13,45											13,45	
		5	Библиотека	16,80			16,80								16,80	
		6	Коридор	14,13											14,13	
		7	Библиотека	11,59			11,59									
		8	Библиотека	11,06			11,06									
		9	Библиотека	17,34			17,34									
		10	Библиотека	16,10			16,10									
		11	Коридор	11,15											11,15	
		12	Библиотека	11,91			11,91									
		13	Библиотека	14,39			14,39									
		14	Библиотека	17,34			17,34									
		15	Коридор	5,94											5,94	
		16	Библиотека	11,98			11,98									
		17	Библиотека	36,07			36,07									
18	Лекционный зал	33,50											33,50			
19	Библиотека	17,05			17,05											
20	Коридор	5,94											5,94			
21	Библиотека	11,98			11,98											
22	Библиотека	36,08			36,08											
23	Библиотека	17,05			17,05											
24	Коридор	11,13											11,13			
25	Библиотека	11,98			11,98											
26	Библиотека	11,98			11,98											
27	Библиотека	11,50			11,50											

ЭКСПЛИКАЦИЯ К ПЛАНУ ОСНОВНЫХ СТРОЕНИИ

Таблица № 4

Литера	Этаж	№ помещения	Наименование помещения	Площадь по внутреннему обмеру (кв. м.)										
				Общая площадь	Учрежденческой	Администрат.	Жилая	Торговые	Складские	Производств.	Культ быт	Служебные	Прочие	
2	1	28	Кухня	13,45	✓		11,82						13,45	
		29	Коридор	11,02	✓		11,53						11,02	
		30	Кухня	11,57	✓		11,53						11,57	
		31	Кухня	11,39	✓		11,39						11,39	
		32	Кухня	12,36	✓		12,36						12,36	
		33	Кухня	11,21	✓		11,21						11,21	
		34	Коридор	12,36	✓		11,59						11,59	
		35	Кухня	11,21	✓		11,21						11,21	
		36	Кухня	11,21	✓		11,21						11,21	
		37	Кухня	11,34	✓		11,34						11,34	
		38	Кухня	12,36	✓		12,36						12,36	
		39	Коридор	5,94	✓		5,94						5,94	
		40	Кухня	12,36	✓		12,36						12,36	
		41	Кухня	11,21	✓		11,21						11,21	
		42	Кухня	31,17	✓		31,17						31,17	
		43	Аванзал	35,56	✓		35,56						35,56	
		44	Кухня	12,05	✓		12,05						12,05	
		45	Коридор	5,94	✓		5,94						5,94	
		46	Кухня	11,92	✓		11,92						11,92	
		47	Кухня	31,13	✓		31,13						31,13	
		48	Кухня	12,05	✓		12,05						12,05	
		49	Коридор	11,15	✓		11,15						11,15	
		50	Кухня	11,71	✓		11,71						11,71	
		51	Кухня	11,71	✓		11,71						11,71	
		52	Кухня	12,05	✓		12,05						12,05	
		53	Коридор	11,02	✓		11,02						11,02	
		54	Кухня	11,80	✓		11,80						11,80	
		55	Кухня	11,52	✓		11,52						11,52	
	3	1	Аванзал	13,75	✓		13,75						13,75	
		57	Коридор	11,02	✓		11,02						11,02	
		58	Кухня	11,70	✓		11,70						11,70	
		59	Кухня	11,52	✓		11,52						11,52	
		60	Кухня	11,35	✓		11,35						11,35	
		61	Кухня	12,51	✓		12,51						12,51	
		62	Коридор	11,21	✓		11,21						11,21	

ЭКСПЛИКАЦИЯ К ПЛАНУ ОСНОВНЫХ СТРОЕНИЙ

Таблица № 4

Прочие

Литера	Этаж	№ помещения	Наименование помещения	Площадь по внутреннему обмеру (кв. м).										
				Общая площадь	Учрежденческое	Администрат.	Жилая	Торговые	Складские	Производств.	Культ-быт	Служебные	Прочие	
			63 Комната	16,80	✓		16,80							
			64 Комната	12,21	✓		12,21							
			65 Комната	12,39	✓		12,39							
			66 Комната	17,36	✓		17,36							
			67 Коридор	5,94									5,94	
			68 Комната	17,36	✓		17,36							
			69 Комната	12,21	✓		12,21							
			70 Комната	36,73	✓		36,73							
			71 Предметная	33,50									33,50	
			72 Комната	17,05	✓		17,05							
			73 Коридор	5,94									5,94	
			74 Комната	11,88	✓		11,88							
			75 Комната	36,02	✓		36,02							
			76 Комната	17,05	✓		17,05							
			77 Коридор	12,15									12,15	
			78 Комната	11,88	✓		11,88							
			79 Комната	11,88	✓		11,88							
			80 Комната	16,50	✓		16,50							
			81 Коридор	21,27									21,27	
			82 Комната	14,30	✓		14,30							
			83 Комната	19,52	✓		19,52							
А	1		84 Предметная	13,75									13,75	
			85 Комната	16,80	✓		16,80							
			86 Коридор	12,42									12,42	
			87 Комната	12,24	✓		12,24							
			88 Комната	12,39	✓		12,39							
			89 Комната	17,36	✓		17,36							
			90 Комната	16,80	✓		16,80							
			91 Коридор	12,24										
			92 Комната	12,21	✓		12,21							
			93 Комната	12,39	✓		12,39							
			94 Комната	17,36	✓		17,36							
			95 Комната	17,36	✓		17,36							
			96 Коридор	5,94									5,94	
			97 Комната	11,88	✓		11,88							

ЭКСПЛИКАЦИЯ К ПЛАНУ ОСНОВНЫХ СТРОЕНИЙ

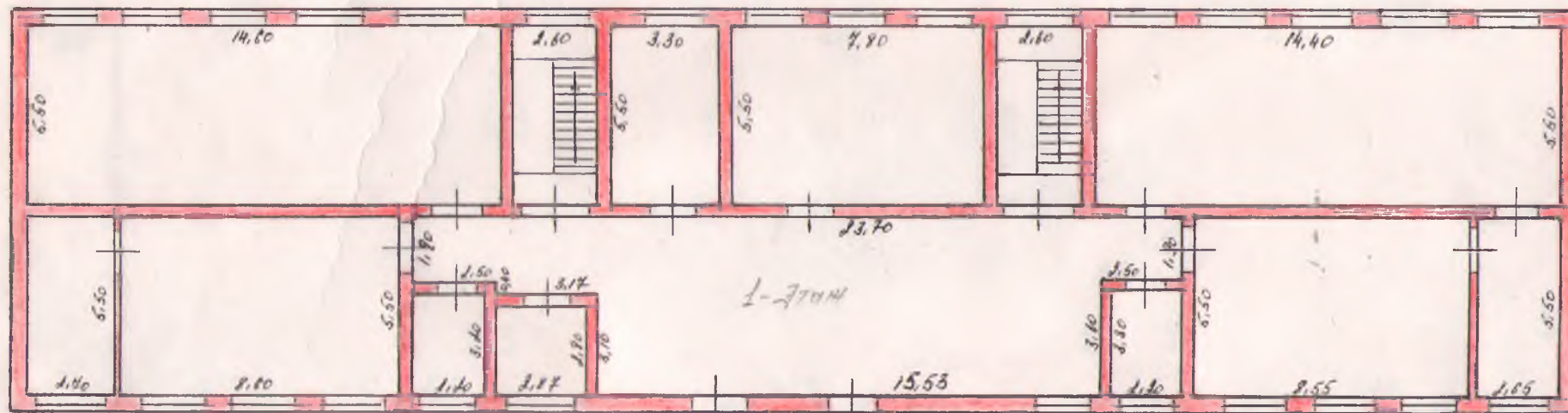
Таблица № 4

Литера	Этаж	№ помещения	Наименование помещения	Площадь по внутреннему обмеру (м. м.)									
				Общая площадь	Учрежденческое	Администрат.	Жилая	Торговые	Складские	Производств.	Культ-быт	Служебные	
Б		98	Ванная	26,74	✓		26,74					23,00	
		99	Ассигновка	35,50	✓								
		100	Ванная	17,01	✓		17,01					5,90	
		101	Кухня	5,90	✓								
		102	Ванная	11,11	✓		11,11						
		103	Ванная	26,18	✓		26,18						
		104	Ванная	11,01	✓		11,01						
		105	Кухня	11,15	✓							11,15	
		106	Ванная	11,11	✓		11,11						
		107	Ванная	11,11	✓		11,11						
		108	Ванная	18,50	✓		18,50						
		109	Кухня	11,55	✓							11,55	
		110	Ванная	11,50	✓		11,50						
		111	Ванная	19,82	✓		19,82						
		1	Кухня	24,00	✓							24,00	
		1	Кухня	41,35	✓		41,35						41,35
		3	Кухня	19,10	✓							19,10	
		4	Совмещенный санузел	128,02	✓		128,02						128,02
		5	Ванная	10,31	✓		10,31						
	6	Кухня	4,76	✓							4,76		
	7	Кухня	41,35	✓		41,35						41,35	
	8	Кухня	14,50	✓		14,50						14,50	
	9	Кухня	15,50	✓		15,50						15,50	
	10	Кухня	11,72	✓		11,72					11,72		
	11	Кухня	11,56	✓		11,56					11,56		
	12	Кухня	41,35	✓		41,35						41,35	
	13	Кухня	11,00	✓		11,00						11,00	
	14	Кухня	6,64	✓		6,64						6,64	
		Итого	481,14	✓		481,14					459,08		
		Всего	576,37	✓		576,37					549,32		

ВСЕ ИЛИ ЧАСТЬ ПЛАН

ПОСТАВЛЕНІЕ ПЛАН

Строение (на) дитя Домовладения № 127
 по ул. Шенина гор. село Чароч
 Масштаб 1:200

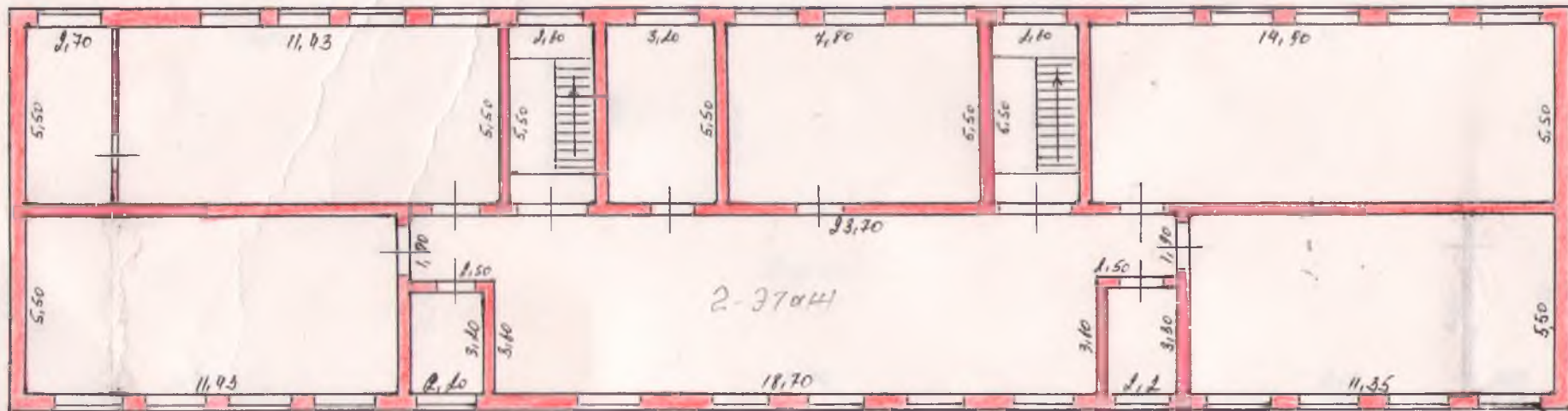


Состав	
техник:	
Чертил:	
Проверил:	
Дата исполнения	16 09

[Handwritten signatures and initials are present over the table and to its right.]

ПОСТАВЛЕНИЙ ПЛАН

Строение (на) лит. *С* владения № *127*
по ул. *Лешиня* гор. село *2 Чирчи*
Масштаб *1:100*

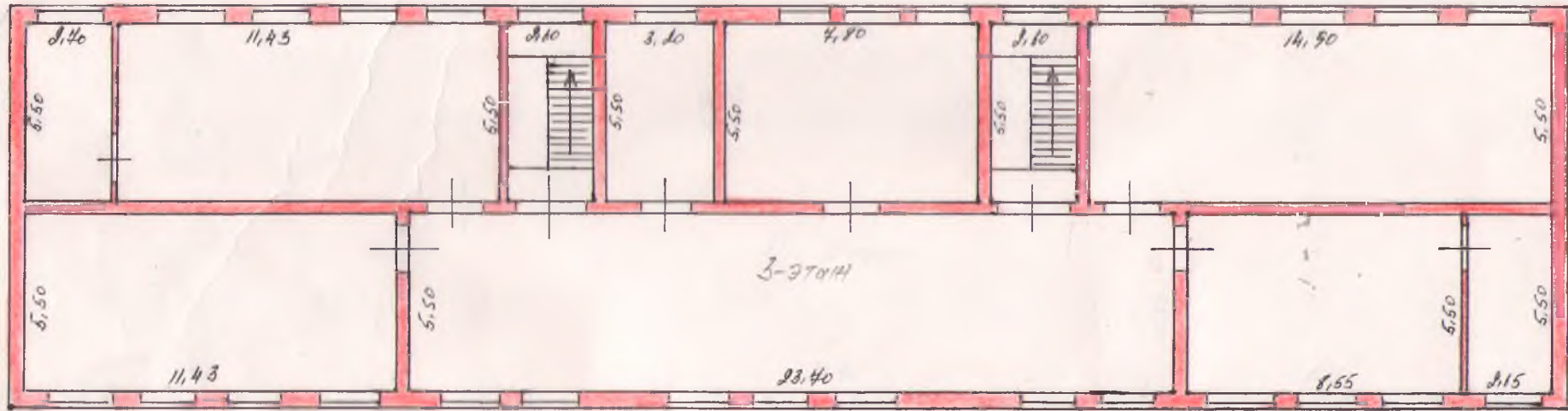


Состав:	
Чертил:	
Проверил:	
Дата составления:	<i>11.09.2005</i>

[Handwritten signature]

ПОСТАВЛЕН ПЛАН

строение (ия) лит. *Д* владения № *127*
по ул. *Лешня* гор. село *2 Карпа*
Масштаб 1:*100*



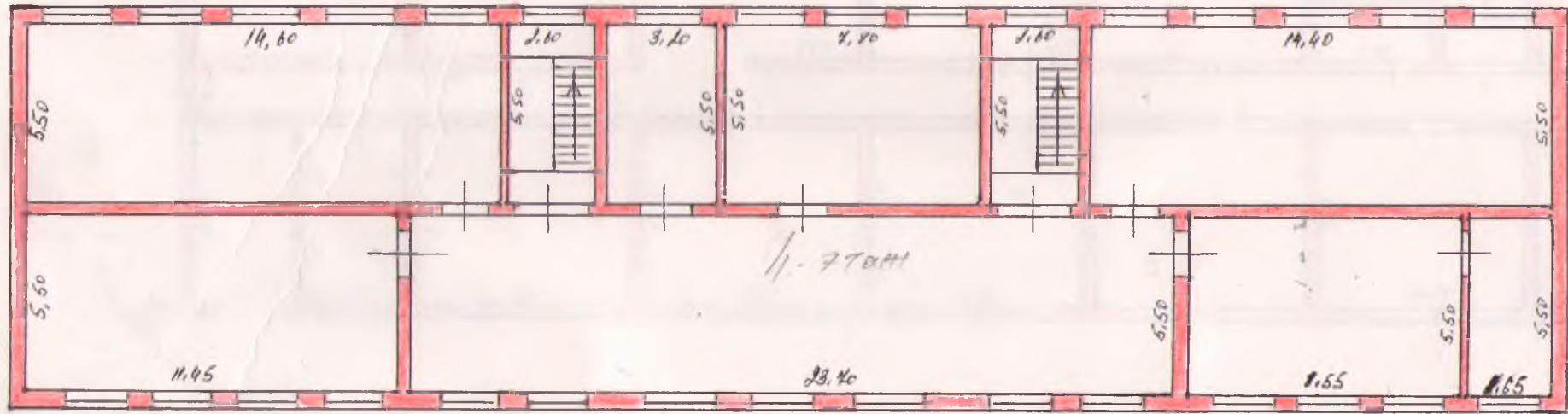
Составил	
техник	
Чертил:	<i>[Signature]</i>
Проверил:	<i>[Signature]</i>
Дата исполнения	<i>16.09.2005</i>

ПОСТАНОВЛЕНИЕ

Строение (ия) лит. *А* домовладения № *127*

по ул. *Ашшя* гор. село *Наров*

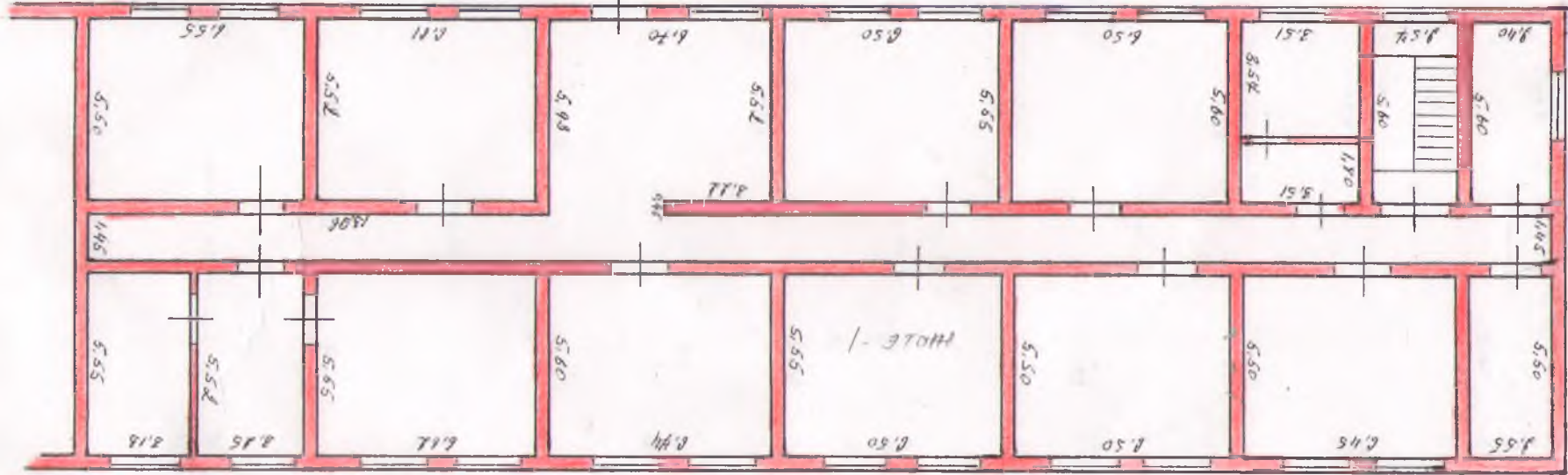
Масштаб *1:100*



Состав техник	
Чертил	<i>[Signature]</i>
Проверил:	<i>[Signature]</i>
Дата исполнения	<i>16 07 2003</i>

ПОСТАВЛЕННИЙ ПЛАН

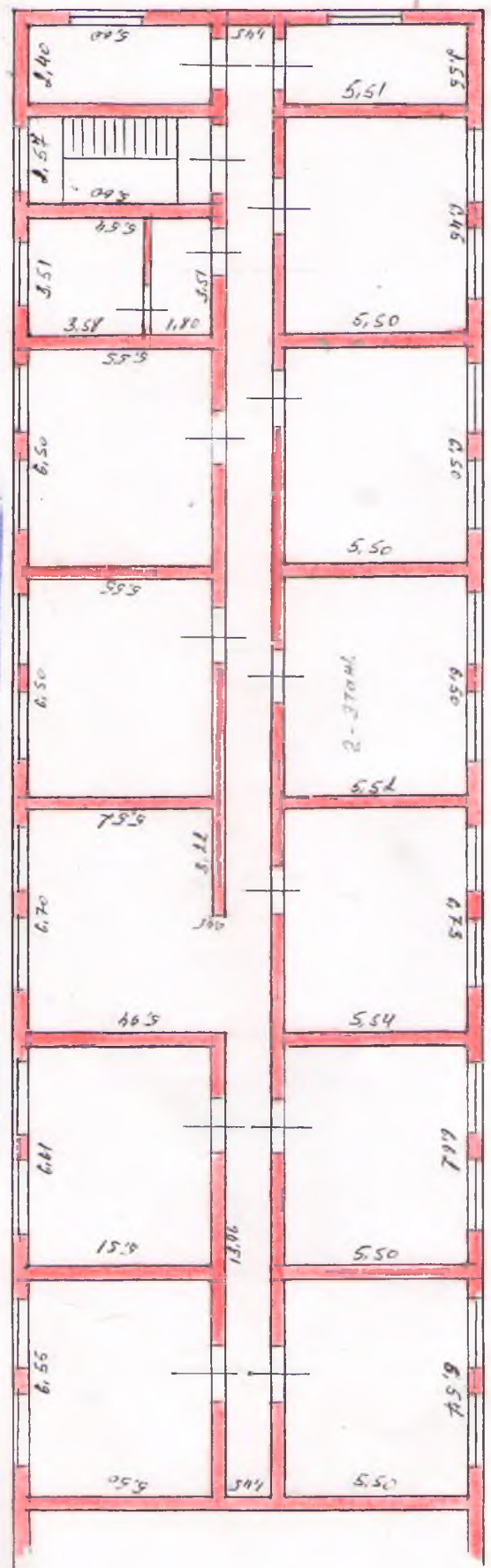
Строение (ия) лит. Р домовладения № 117
 № ул. Лешня гор. село Цароч
 Масштаб 1:100



Состав техник:	
Чертил:	
Проверил:	
Дата выполнения:	16 09 2003

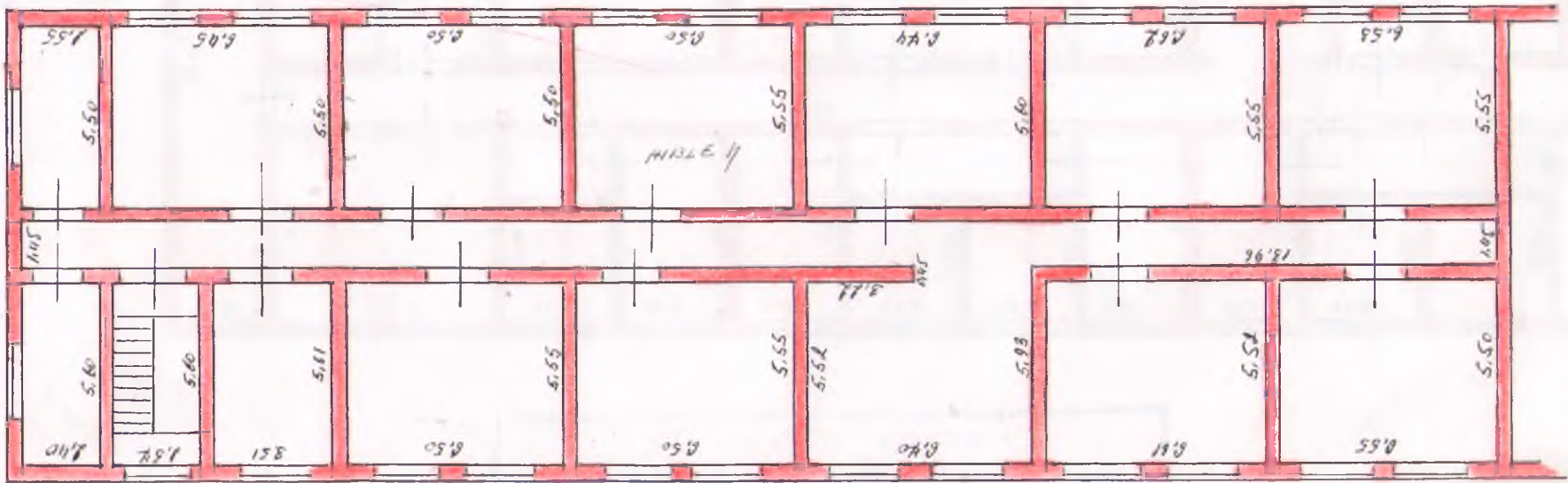
НАЧЕРТ ПЛАНУ ЧАСТОЇ

сирочине (ш) *С. С. Д.* Домовладця № *112*
 по ул. *Демшук* гор. село *Лугань*
 Масштаб 1:20



Составитель чертёж:	<i>[Signature]</i>
Чертила:	<i>[Signature]</i>
Проверил:	<i>[Signature]</i>
Дата исполнения:	16.09.89

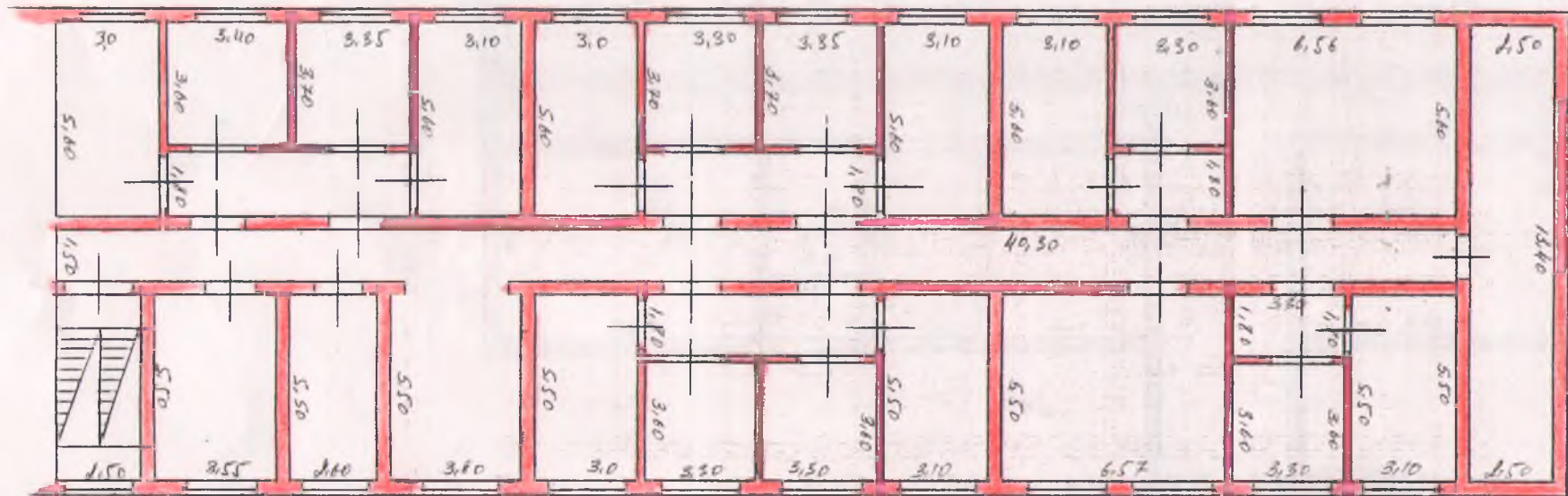
КОПИЯ
 ПОЛИСА
 ЧЕРТАК:
 ЧЕРТАК:
 ПОСЛЕДНИЙ: 16.09.2009
 АРХИВНО-ТЕХНИЧЕСКИЙ



КОПИЯ ПОЛИСА
 ЧЕРТАК:
 ЧЕРТАК:
 ПОСЛЕДНИЙ: 1.00
 АРХИВНО-ТЕХНИЧЕСКИЙ

ПОЭТАЖНЫЙ ПЛАН

Строение (ия) лит. *Д* домовладения № *127*
 № ул. *Ленина* гор. село *Щаров*
 Масштаб 1:100

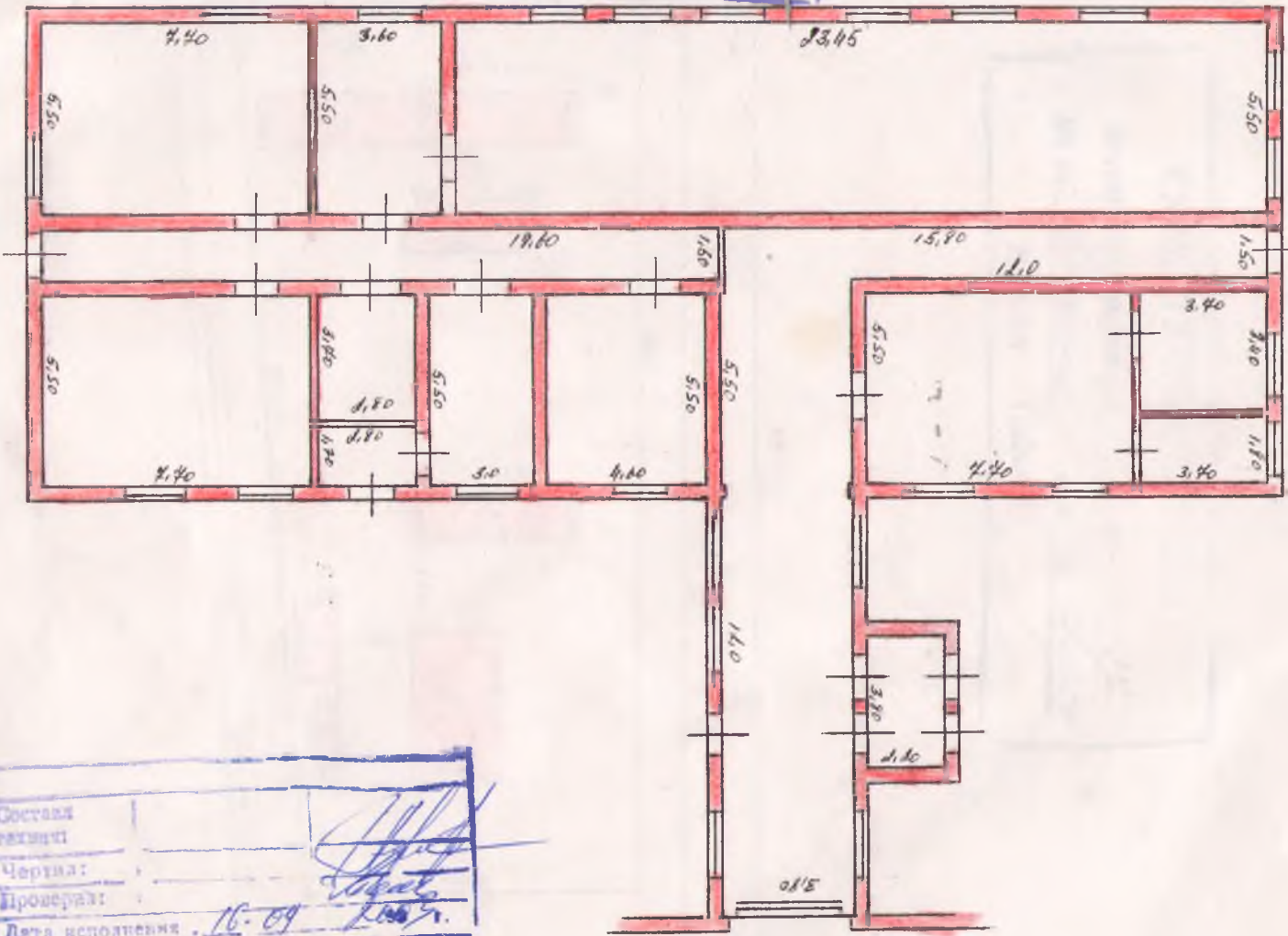


Составитель	
Чертежник	
Проектировщик	
Дата исполнения	<i>16.09.2007</i>

[Signature]

ПОСТАВЛЕНИЙ ПЛАН

Строение (ня) лят. В домовладения № 127
 по ул. Пешина гор. село Напрча
 Масштаб 1:100



Составил:	
Техник:	
Чертил:	
Проверил:	
Дата исполнения:	16.09 1987г.

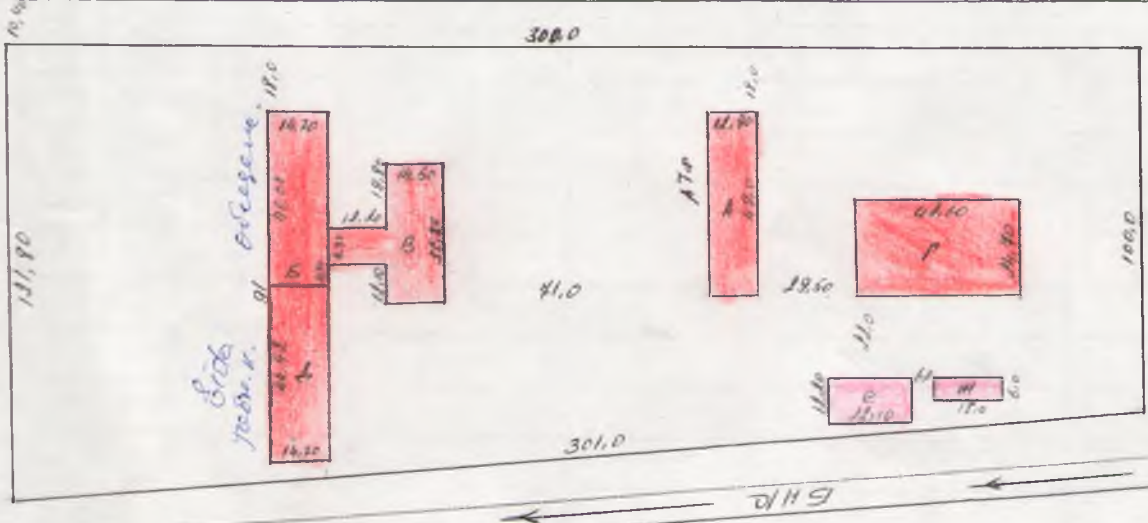
88

СХЕМАТИЧЕСКИЙ ПЛАН

Земельного участка. Домовладения № 184
 по ул. Пашкина г.о. село г. Нарош
 Масштаб 1: 5000

2-1

ул. Пашкина



ул. Нарош

Состав:	
Чертит:	
Проверит:	
Дата составления:	16 09 2005 г.

[Handwritten signature]

ЭКСПЛИКАЦИЯ ЗЕМЕЛЬНОГО УЧАСТКА В М.КВ.

Таблица №3

ВСЕГО:		В ТОМ ЧИСЛЕ ПО ФАКТУ:	
По правоустанавливающим документам	фактически	Застроенная	Не застроенная
36996,0	36996,0	3993,01	33002,99

« 16 » 09 2003 г. Работу выполнил

Саматов Т.

ф.и.о.

« 16 » 09 2003 г. Проверил зав. сектор

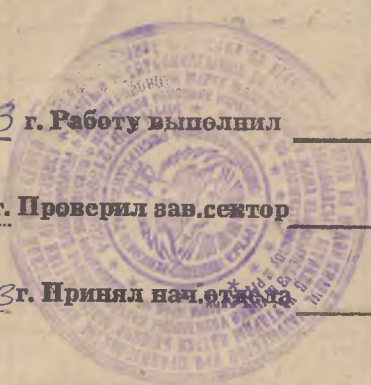
Щербаков В. И.

ф.и.о.

« 16 » 09 2003 г. Принял нач. отдела

Тектоев В. И.

ф.и.о.



ОТМЕТКА ОБ ОБСЛЕДОВАНИИ НЕДВИЖИМОСТИ

Таблица №4

Дата обследования	2003 г.	200 г.	200 г.	200 г.	200 г.
Исполнитель	<i>[Signature]</i>				
Зав. сектора	<i>[Signature]</i>				
Нач. отдела	<i>[Signature]</i>				